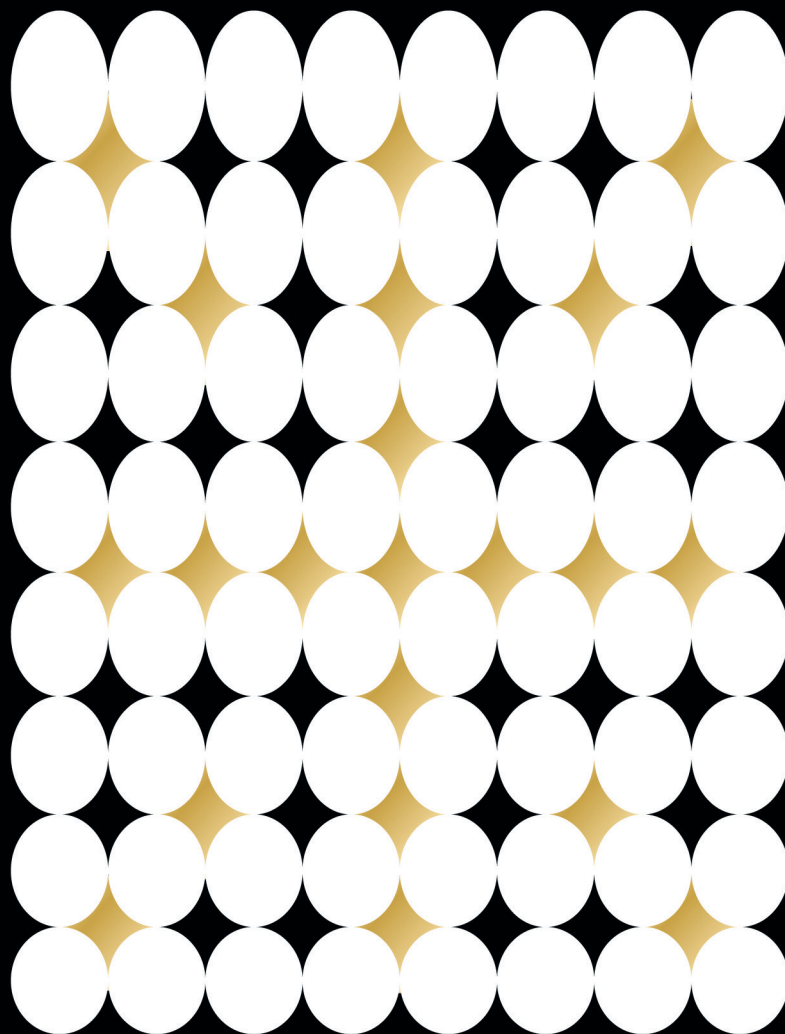


CONCEPT BOOK

こだわる人が選ぶ「おいしさ」と「やさしさ」



環境こだわり米

きらみずき

滋賀県産近江米

Profile of KIRAMIZUKI

こだわる人が選ぶ「おいしさ」と「やさしさ」

近年、夏季の高温等の気候変動による収量や品質低下等を背景に、水稻新品種の開発が求められてきました。こうした中、滋賀県では、農業技術振興センターにて食味、玄米外観品質が優れ、かつ高温登熟性が高いことで、作りやすく安定した生産が可能な「きらみずき」を開発しました。

母親の「にこまる」と父親の「滋賀69号」を2009年に交配して得られた候補から、より優れたものを選び出す作業を何度も繰り返し、13年の歳月をかけて「きらみずき」を選抜しました。

「きらみずき」は、大粒でしっかりとした食感、すっきりとした瑞々しい甘さが強みで、噛むほどに甘さが広がります。食味官能検査では、「コシヒカリ」と同等以上の評価を得ています。

「きらみずき」の栽培方法は、栽培期間中に化学肥料(窒素成分)と殺虫・殺菌剤を使用しない栽培、またはオーガニック栽培に限定しています。

環境への配慮とおいしさにこだわる生産者と消費者をつなぐお米です。



class="text-center"

Design Communication

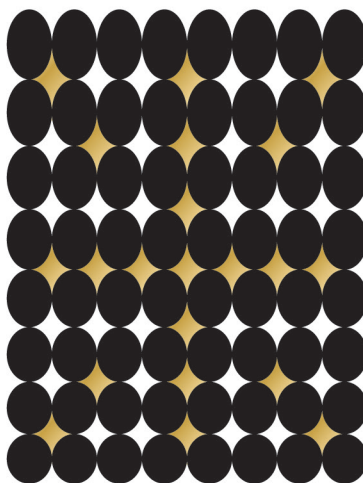


Basic Design ●●●●●●●●●●

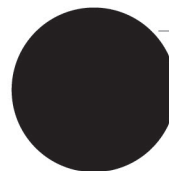
シンボルマーク

キラッと光り、上質な旨味が広がるイメージをグラフィカルに表現しています。また多くの人々が「きらみずき」を通じてつながり、共に光り輝く様子も表しています。ゴールドの部分で「米」という隠れ文字をデザインし、自信を盛り込んでいます。米袋や販促資材に使用することで、店頭で目を引くカラーやパターンを活かしたデザインです。

●シンボルマーク



●シンボルカラー



きらみずきブラック

[プロセス印刷の場合]

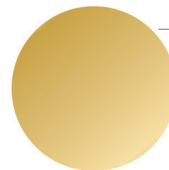
BL=100

または

C=50 M=30 Y=30 BL=100

[特色印刷の場合]

DIC 582



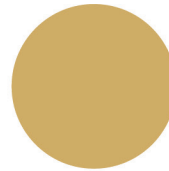
きらみずきゴールド

[プロセス印刷の場合]

C=23 M=35 Y=86~

C=3 M=10 Y=40

※CMYKで表現する場合は、グラデーションタイプで再現



[特色印刷の場合]

DIC 620

または

メタリックゴールド

※特色で印刷する場合は、指定色を使用してください

ロゴタイプ

文字の大小の変化をつけ、遠近感を演出し、雄大な自然の奥深さから得た恵みを感じさせるデザインです。

●ロゴタイプ

きらみずき

滋賀県産近江米



森・里・湖に育まれる 漁業と農業が織りなす
琵琶湖システム

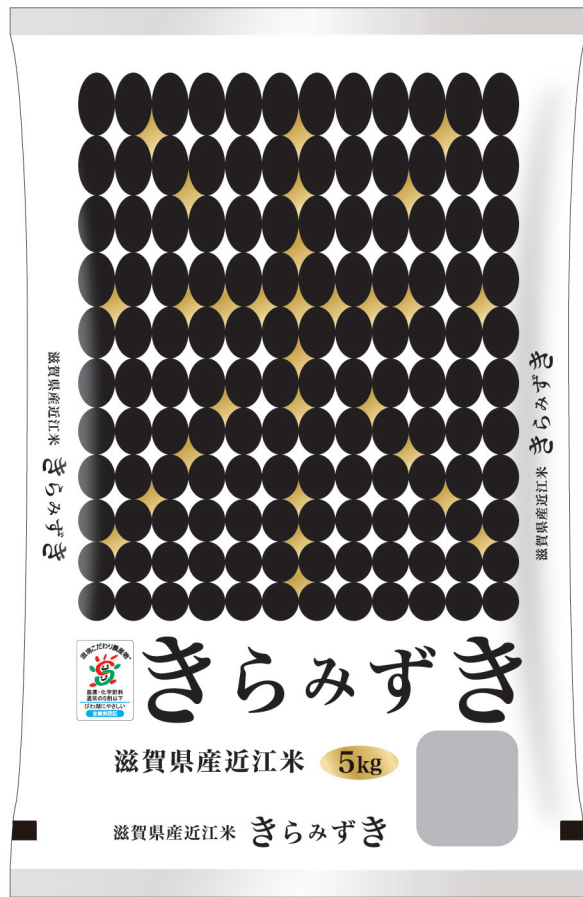
琵琶湖にやさしい滋賀県の農林水産業

滋賀県では、必要な量だけを漁獲する伝統的な漁業や、水質・生態系に配慮した農業、多様な水源林保全の取組など、古くから琵琶湖と共生した農林水産業が営まれてきました。

このような琵琶湖と共に発展してきた仕組みが、「琵琶湖システム」として、2022年7月に国連食糧農業機関(FAO)から世界農業遺産に認定されました。琵琶湖を中心とした豊かな環境のもと、生産者の愛情をたっぷり受けて「きらみずき」は育まれています。



Package Design



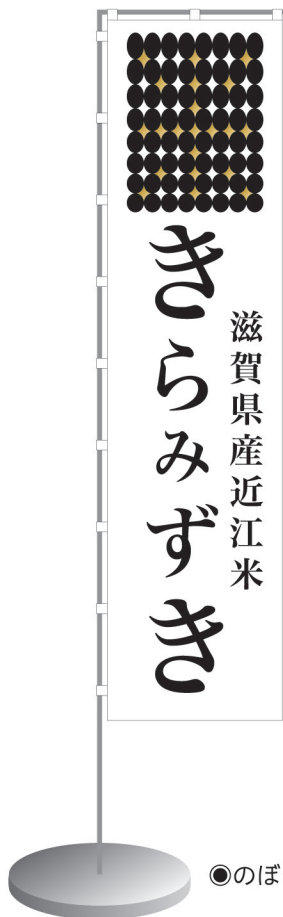
◎米袋 [環境こだわり米]



◎米袋 [オーガニック米]

POP Design

◎ポスター



◎のぼり



◎ミニのぼり

